

## Un préau dans une cour de récréation Rue de l'Hôpital 12, Andenne

Plaats\_Localisation

### Institut Sainte Begge Andenne (ISBA)

Opdrachtgever\_Maitre d'ouvrage

### Xavier Michels, Andenne

Architect\_Architecte

### Xavier Michels, Andenne

Studiebureau\_Bureau d'études

### Beaver, Diegem

Algemene aannemer\_Entrepreneur général

### Beaver, Diegem

Staalbouwer\_Constructeur métallique

Foto's\_Photos : Xavier Michels

## Afdak voor een speelplaats

Op de langwerpige speelplaats van Sainte Begge, een school gelegen in de buurt van de stad Andenne, is er nu ook een overdekte zone.

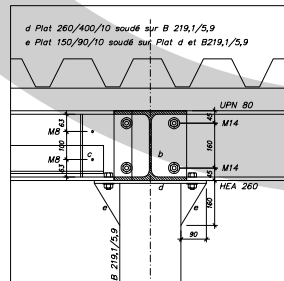
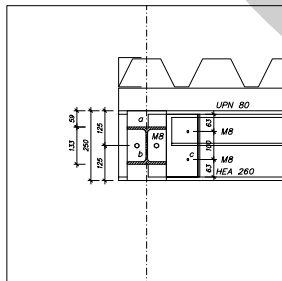
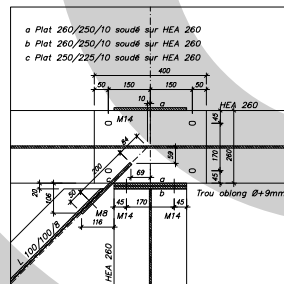
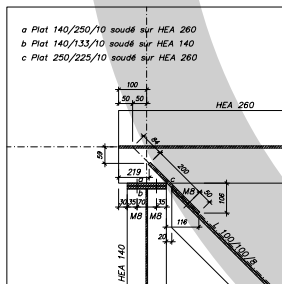
Het project, met plat dak, behoudt vrijwillig de volumetrie van de aangrenzende gebouwen. De luifel hangt ter hoogte van de dakgoot van een bijgebouwtje en accentueert zo, op de site de leien daken met dubbele glooiing.

Het gehele project is uitgevoerd met behulp van stalen elementen. De structuur bestaat uit liggers en kolommen in thermisch verzinkt staal en de luifel, in geperforeerde gegalvaniseerde staalplaat, is aan beide kanten bedekt met een polyester coating in gebroken wit. De structuur bestaat uit vijf vierkanten, met zijden van 4,80 m, geplaatst in de lengte. De twee buitenste vierkanten dragen het windverband van de structuur.

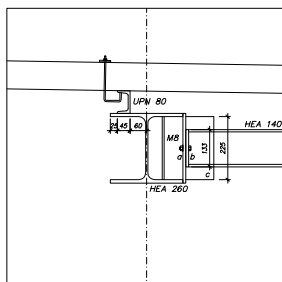
## Préau d'une cour de récréation

L'école Sainte Begge est située à proximité de la ville d'Andenne. Le préau s'implante dans la cour de récréation oblongue.

Le projet, à toiture plate, conserve volontairement la volumétrie des bâtiments avoisinants. La couverture se positionne à hauteur de la corniche d'un volume secondaire jouxtant le préau et laisse ainsi apparaître, dans le site, les toitures d'ardoises à double pente. L'ensemble du projet est réalisé à l'aide d'éléments en acier. La structure est composée de poutres et poteaux en acier galvanisé à chaud et la couverture, en tôle perforée, est en acier galvanisé recouvert, sur les deux faces, d'un coating en polyester de ton blanc cassé. La structure se compose de cinq carrés, de 4,80 m de côté, positionnés en long. Les deux carrés d'extrémité reçoivent le contreventement de la structure.



DETAIL A



DETAIL B

